

<b>02</b>	<b>ORG. DE BASE BOITE DE VITESSES</b>
	<b>GEARBOX BASIC COMPONENT</b>
	<b>GRUNDORGAN GETRIEBE</b>

<b>53</b>	<b>ORGANE BOITE DE VITESSES</b>
	<b>GEARBOX COMPONENT</b>
	<b>ORGAN GETRIEBE</b>

<b>204</b>	<b>BOITE DE VITESSES B. 181</b>
	<b>GEARBOX B. 181</b>
	<b>GETRIEBE B. 181</b>

CATALOGUE RELEVÉ AU : 2 - 6 - 72  
boîte de vitesses N° 21168

CATALOG ACCOUNTING AS OF 2-6-72  
Gearbox N° 21168

KATALOGAUSZUG ZUM 2 - 6 - 72  
Getriebe Nr 21168

<b>02</b>	<b>53</b>	<b>204</b>	N° EDITION CATALOGUE	N° DE PLANCHE
1	2	3	4	5

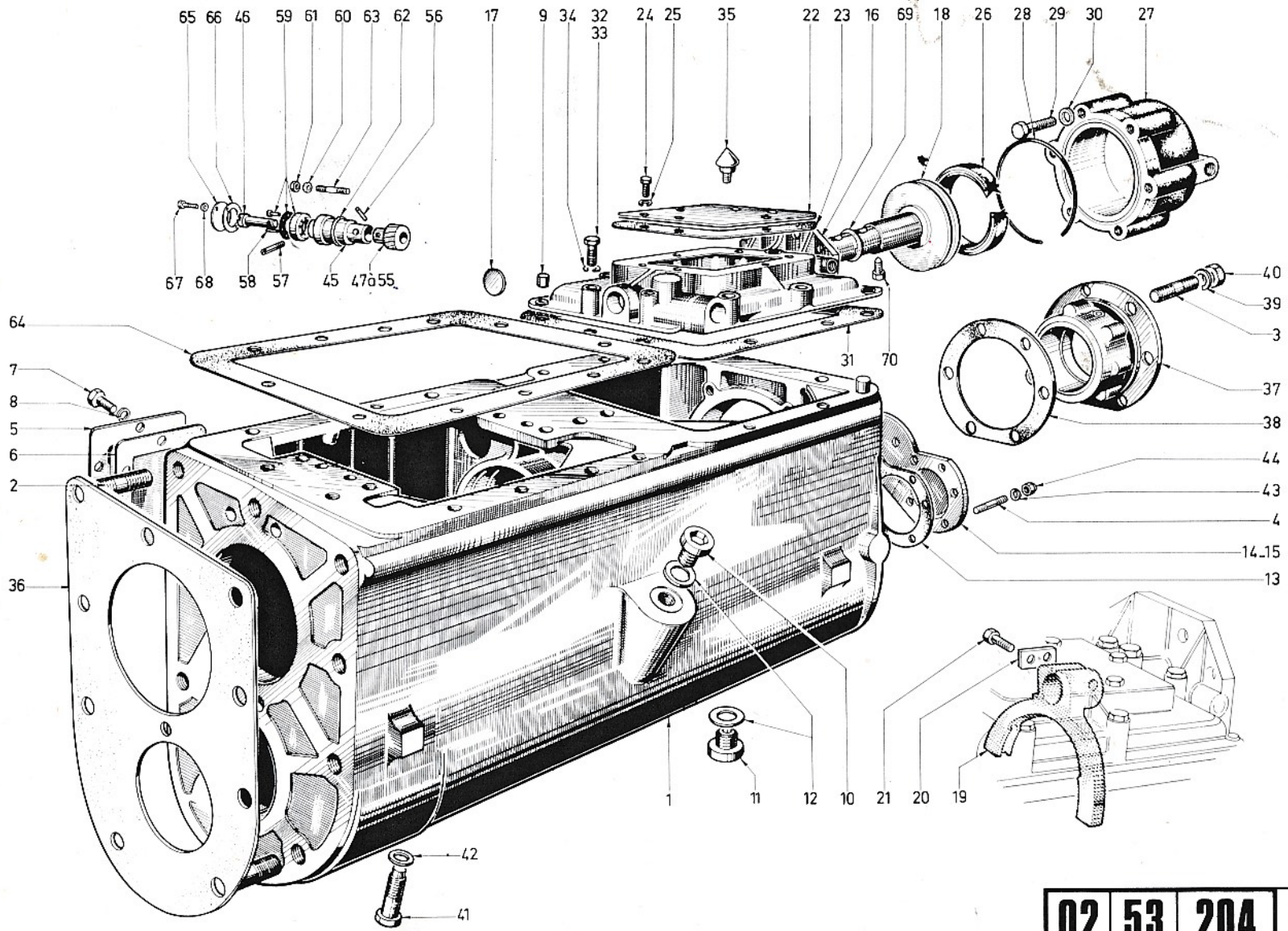
Carter et couvercles de boîte de vitesses . . . . .	00	01
<i>Gearbox, casing and covers</i>		
<i>Getriebe, Gehäuse und Deckel</i>		
Pignons de boîte de vitesses . . . . .	00	02
<i>Gearbox gears</i>		
<i>Zahnräder und Wellen des Getriebes</i>		
Pignons de boîte de vitesses . . . . .	00	03
<i>Gearbox gears</i>		
<i>Zahnräder und Wellen des Getriebes</i>		
Couvercle supérieur, coulisseaux, fourchettes . . . . .	00	04
<i>Top lids, shifter shafts, fork</i>		
<i>Obere Getriebegehäuse Deckel, Gleitbacken, Gabeln</i>		
Carter d'embrayage, butée, fourchette . . . . .	00	05
<i>Clutch housing, clutch thrust bearing, fork</i>		
<i>Kupplungsgehäuse, kupplungsausrüchlager, Gabel</i>		
Carter d'embrayage, butée, fourchette (14" B.B.) . . . . .	00	06
<i>Clutch housing, clutch thrust bearing, fork (14" B.B.)</i>		
<i>Kupplungsgehäuse, Kupplungsausrüchlager, Gabel (14" B.B.)</i>		
Suspension de boîte de vitesses . . . . .	00	07
<i>Gearbox mounts</i>		
<i>Getriebeaufhängung</i>		

1	ORGANE DE BASE	BASIC COMPONENT	GRUND-ORGAN
2	ORGANE	COMPONENT	ORGAN
3	TYPE D'ORGANE	COMPONENT TYPE	ORGANTYP
4	N° EDITION	CATAL. EDITION NUMBER	NUMMER DER AUSGABE
5	N° PLANCHE	PLATE NUMBER	BILD Nr.
6	REPERE	MARKING	KENNZIFFER

7	N° PIECE	PART N°	TEIL Nr.
8	DESIGNATION	DESIGNATION	BESCHRIFTUNG
9	QUANTITE	QUANTITY	MENGE
10	CODE OBSERVATIONS	CODE OF OBSERV.	ANMERKUNGEN KODE
11	DETAILS OBSERVATIONS	DETAILS OF OBSERV.	ANMERKUNGEN BEDEUT.



Reference: 655.620  
Edition: 15-7-72  
Ausgabe:



<b>02</b>	<b>53</b>	<b>204</b>	<b>00</b>	<b>01</b>
1	2	3	4	5

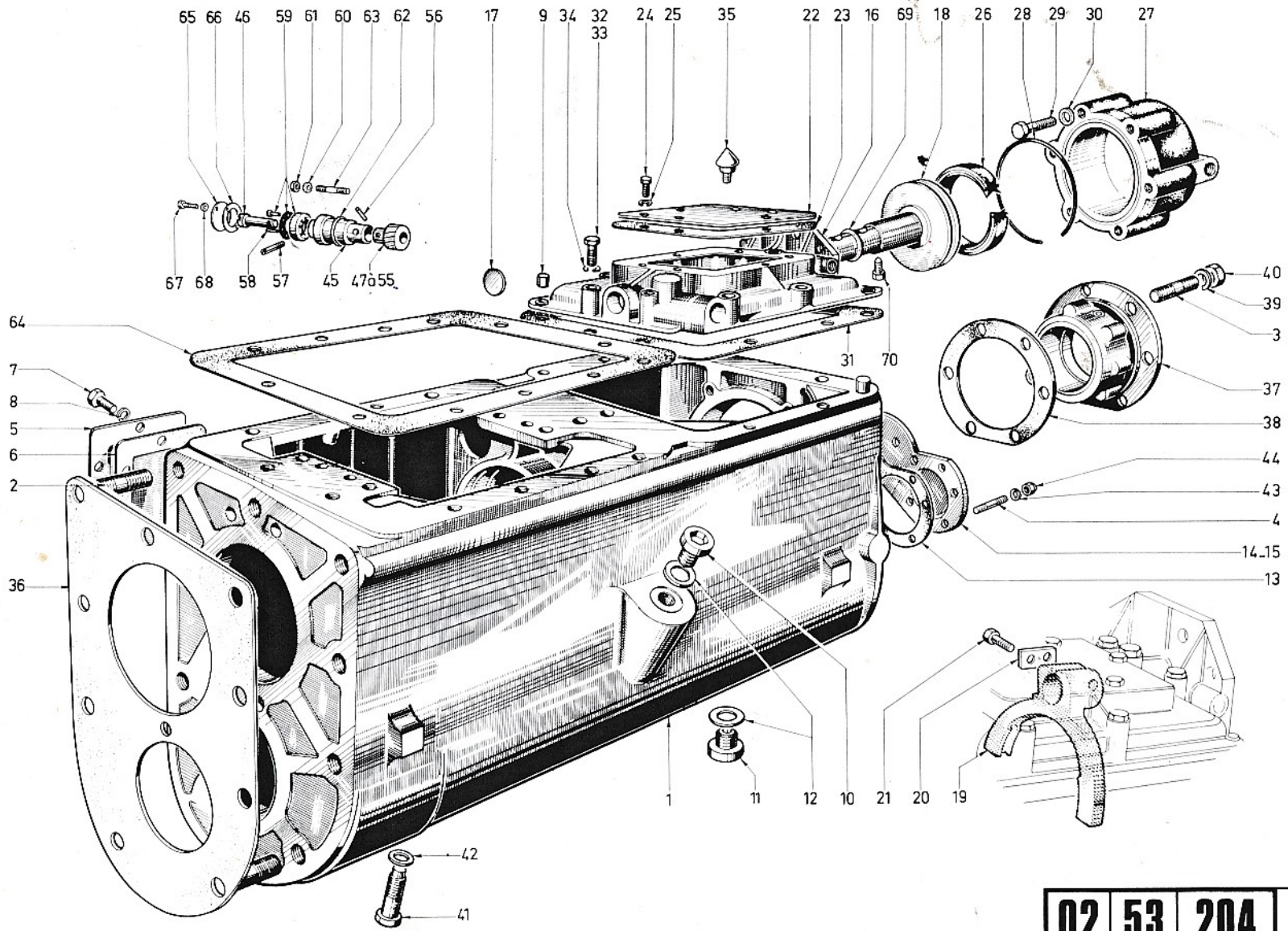
6	7	8	9	10
1	61664446	CARTER ASS	1	
2	61218821	GOUJON	9	
3	61400562	GOUJON	6	
4	61520039	GOUJON	8	
5	61234405	COUVERCLE	1	
6	61234406	JOINT	1	
7	61803145	VIS	8	
8	61815225	RONDELLE	8	
9	61212810	PIED	2	
10	61436503	BOUCHON REMPLI	1	
11	61251117	BOUCHON MAGNET	1	
12	61238497	JOINT	2	
13	61221057	JOINT	1	
14	61221058	COUVERCLE	1	
15	61229986	COUVERCLE	1	486
16	61212348	COUVERCLE REDU	1	
17	61212883	BOUCHON	1	
18	61664289	PISTON	1	
19	61233249	FOURCHETTE CDE	1	
20	61212811	FREIN	1	
21	61803192	VIS	2	
22	61212373	PLAQUE	1	
23	61212374	JOINT	1	
24	61803071	VIS	6	
25	61815223	RONDELLE	6	

6	7	8	9	10
26	61214867	BAGUE	1	
27	61231121	CYLINDRE	1	
28	61250945	JOINT	1	
29	61400151	VIS	6	
30	61815224	RONDELLE	6	
31	61212821	JOINT	1	
32	61400277	VIS	4	
33	61404194	VIS	4	
34	61405693	RONDELLE	8	
35	61667311	RENIFLARD	9	
36	61219268	JOINT	1	
37	61235152	COUVERCLE	1	
38	61218840	JOINT	1	
39	61400938	RONDELLE	6	
40	61400020	ECROU	6	
41	61230035	VIS D ARRET	1	
42	61073295	JOINT	1	
43	61815004	RONDELLE	8	
44	61801353	ECROU	8	
45	61509288	COUSSINET ASS	1	
46	61116553	AXE	1	
47	61116558	PIGNON 15 DENT	1	761
48	61116559	PIGNON 16 DENT	1	761
49	61116560	PIGNON 17 DENT	1	761
50	61116561	PIGNON 18 DENT	1	761

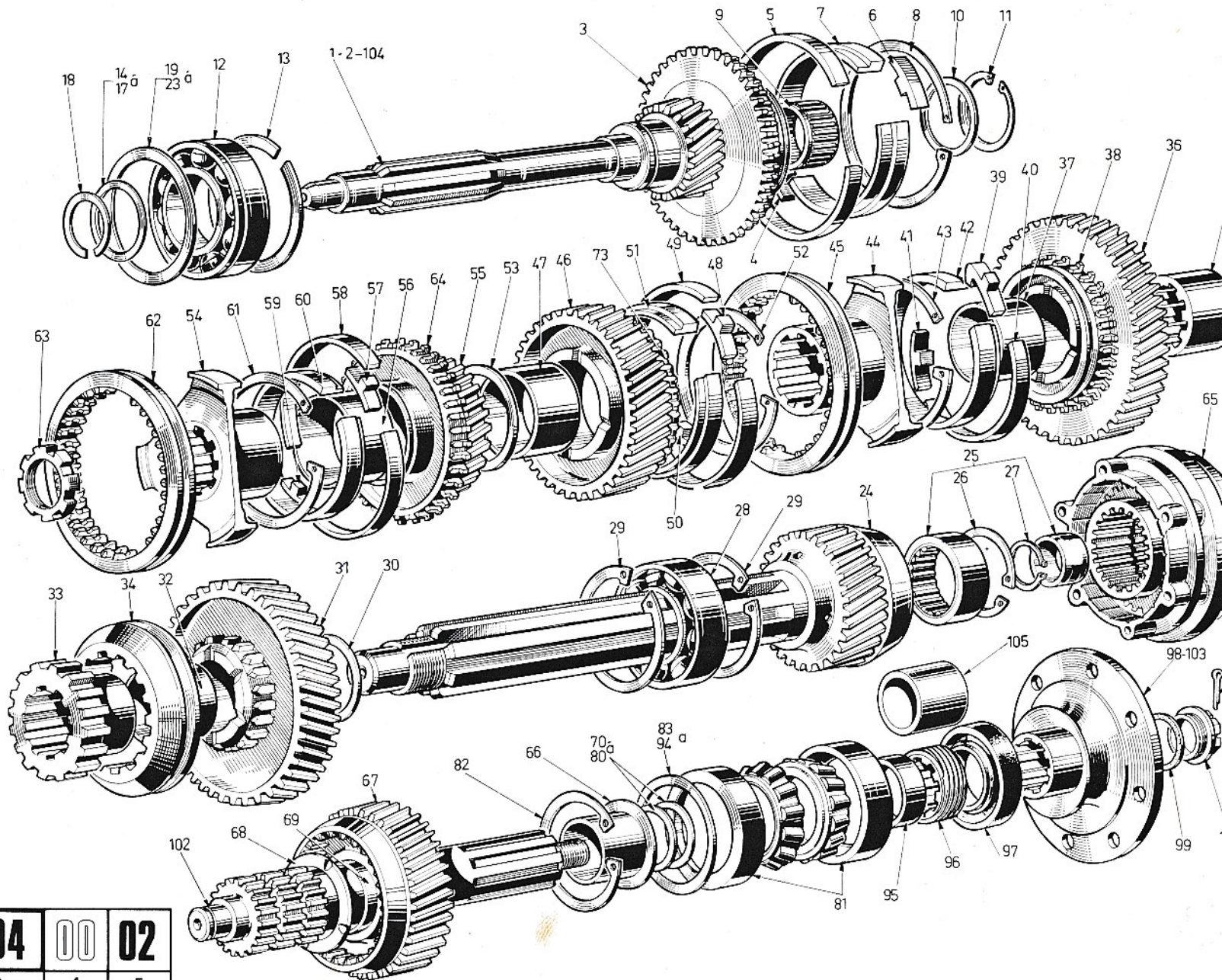
10	11
0486	Avec moteur CP 3 With motor CP 3 Mit Motor CP 3
0761	Voir CTPD 0256 Pour informations techniques See CTPD 0256 For technical information Siem CTPD 0256 Zur technischen information

10	11





<b>02</b>	<b>53</b>	<b>204</b>	<b>00</b>	<b>01</b>
1	2	3	4	5



02	53	204	00	02
1	2	3	4	5

6	7	8	9	10
1	61664251	PIGNON	1	486
2	61299269	PIGNON	1	769
3	61219598	CORPS	1	
4	61218880	BUTEE	1	
5	61218872	RESSORT	2	
6	61218873	TAQUET	1	
7	61218874	ANNEAU	1	
8	61218875	JONC	1	
9	61204039	ROULEMENT	1	
10	61218892	RONDELLE	1	
11	61251452	CIRCLIPS	1	
12	61204036	ROULEMENT	1	
13	61218824	JONC	1	
14	61218894	RONDELLE EP 1		68
15	61218895	RONDELLE EP 11		68
16	61218896	RONDELLE EP 12		68
17	61218897	RONDELLE EP 13		68
18	61218893	JONC	1	
19	61219269	RONDELLE EP 01		68
20	61219270	RONDELLE EP 02		68
21	61219318	RONDELLE EP 03		68
22	61220496	RONDELLE EP 05		68
23	61220497	RONDELLE EP 07		68
24	61235043	ARBRE	1	
25	61099051	ROULEMENT	1	

6	7	8	9	10
26	61095636	JONC	1	
27	61095579	CIRCLIPS	1	
28	61099050	ROULEMENT	1	
29	61095638	JONC	2	
30	61573696	RONDELLE	1	
31	61294991	PIGNON MAR AR	1	
32	61221474	BAGUE	1	
33	61221468	MANCHON	1	
34	61218867	BALADEUR	1	
35	61221469	MANCHON	1	
36	61294995	PIGNON 1ER	1	
37	61221472	BAGUE	1	
38	61218870	CORPS	1	
39	61218871	BUTEE	1	
40	61218872	RESSORT	1	
41	61218873	TAQUET	1	
42	61218874	ANNEAU	1	
43	61218875	JONC	1	
44	61226373	MOYEU	1	
45	61226374	MANCHON	1	
46	61294996	PIGNON 2EME	1	
47	61221473	BAGUE	1	
48	61218880	BUTEE	1	
49	61218872	RESSORT	2	
50	61218873	TAQUET	1	

10	11
0068	Quantités : au choix <i>Quantities : as desired</i> <i>Mengen : nach Wahl</i>
0486	Avec moteur CP 3 <i>With motor CP 3</i> <i>Mit Motor CP 3</i>
0769	Avec moteur M62S <i>With engine M62S</i> <i>Mit motor M62S</i>

10	11

<b>02</b>	<b>53</b>	<b>204</b>	<b>00</b>	<b>02</b>
1	2	3	4	5

DÉSIGNATION PLANCHE : SE RÉFÉRER AUX PAGES "SOMMAIRE"

PLATE DESIGNATION : REFER TO FLYLEAF

BILDBESCHRIFTUNG : SIEHE VORSATZBLÄTTER

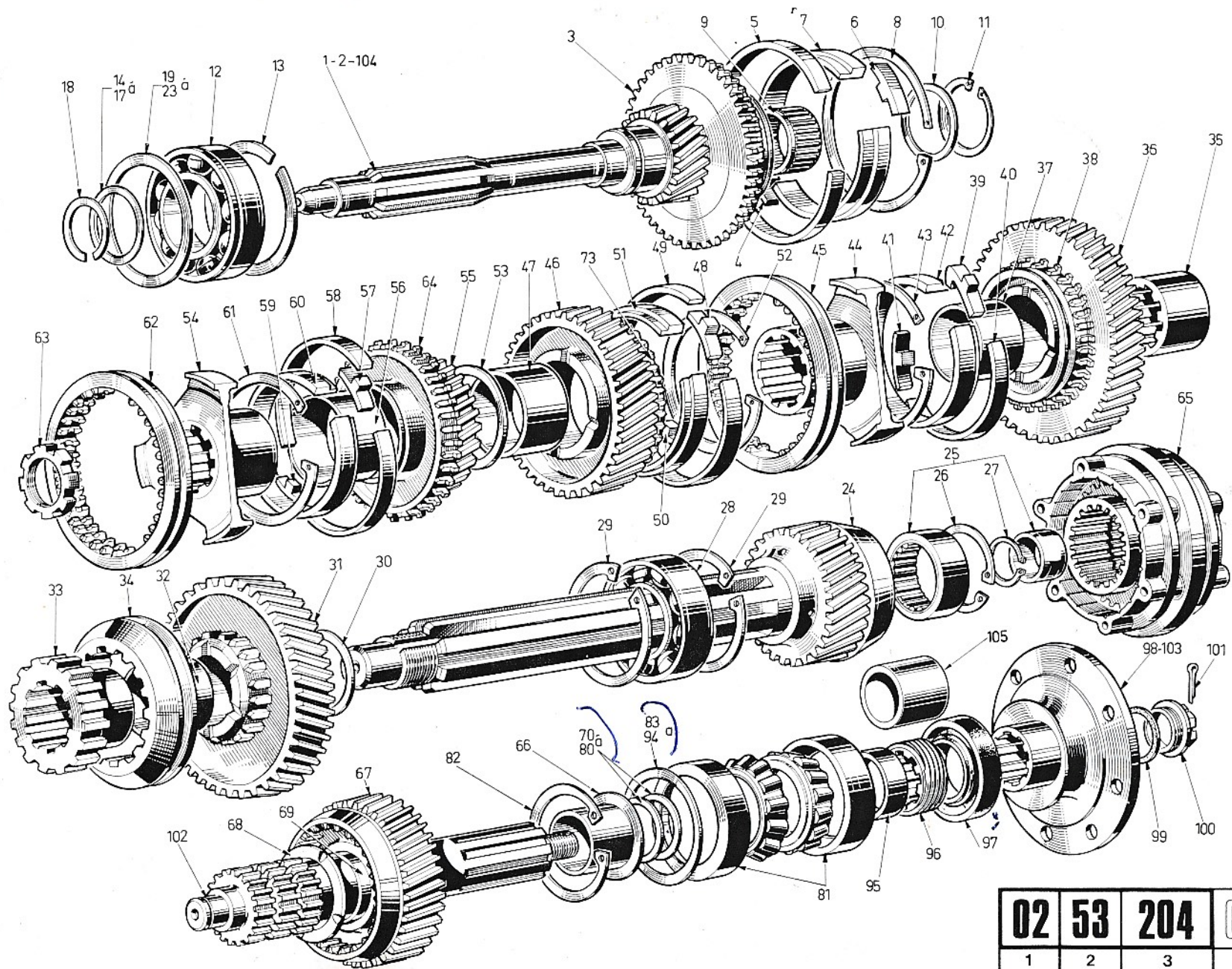
camions  
**UNIC**  
**FIAT**

6	7	8	9	10
51	61218874	ANNEAU	1	
52	61218875	JONC	1	
53	61573696	RONDELLE	1	
54	61221471	MOYEU	1	
55	61294997	PIGNON	1	
56	61221473	BAGUE	1	
57	61218880	BUTEE	1	
58	61218872	RESSORT	2	
59	61218873	TAQUET	1	
60	61218874	ANNEAU	1	
61	61218875	JONC	1	
62	61226374	MANCHON	1	
63	61235044	ECROU	1	
64	61218879	CORPS	1	
65	61278471	SYNCHRO ASS	1	
66	61233805	MANCHON	1	
67	61664776	PIGNON	1	
68	61233806	RONDELLE	1	
69	61229376	BAGUE	1	
70	61212865	RONDELLE EP 15		68
71	61212866	RONDELLE EP 16		68
72	61212867	RONDELLE EP 17		68
73	61212868	RONDELLE EP 18		68
74	61212869	RONDELLE EP 19		68
75	61212870	RONDELLE EP 2		68

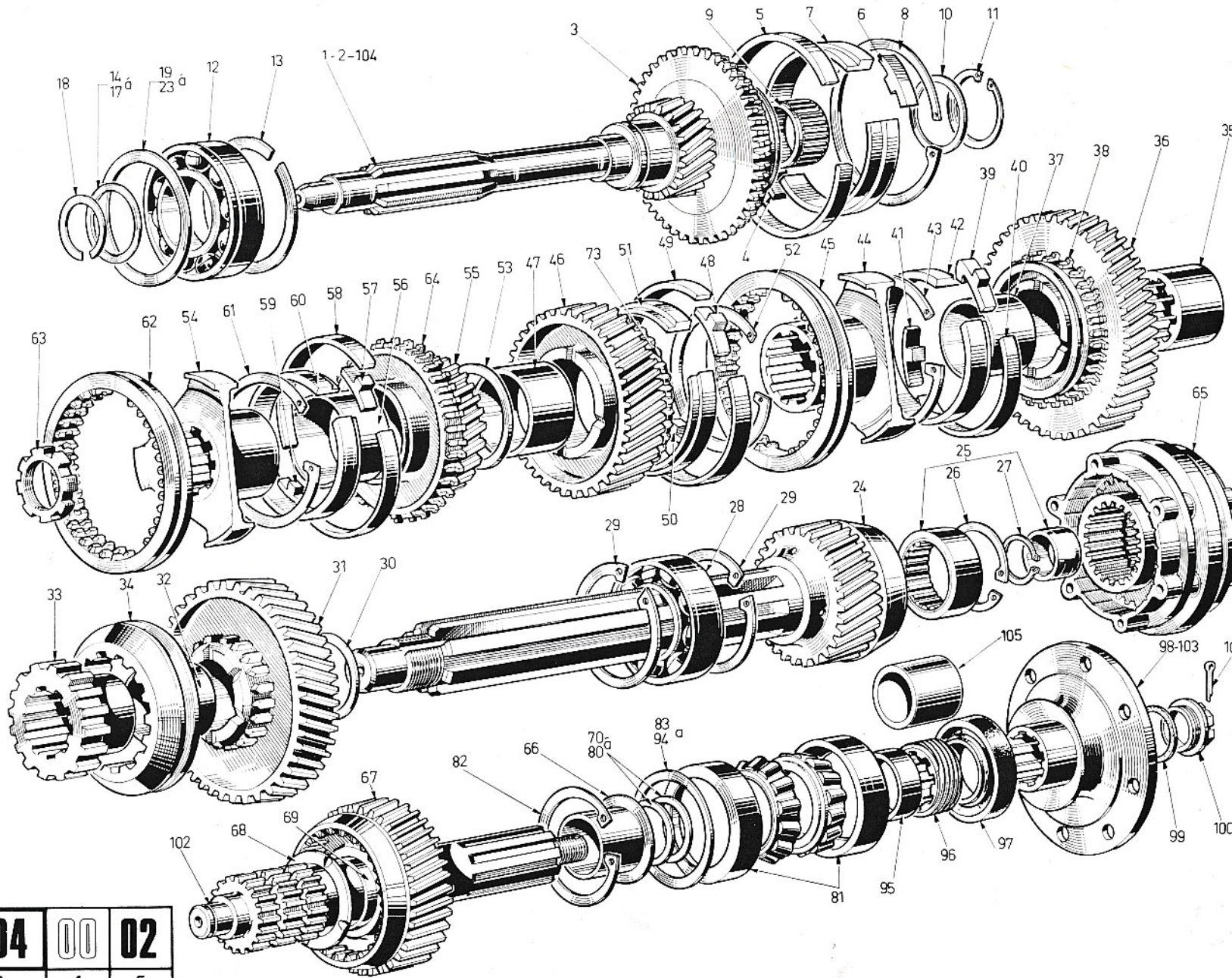
6	7	8	9	10
76	61212871	RONDELLE EP 21		68
77	61212872	RONDELLE EP 22		68
78	61212873	RONDELLE EP 23		68
79	61212374	RONDELLE EP 24		68
80	61212875	RONDELLE EP 25		68
81	61099049	ROULEMENT	2	
82	61095637	CIRCLIPS	1	
83	61116279	RONDELLE EP 23		68
84	61116280	RONDELLE EP 21		68
85	61116281	RONDELLE EP 21		68
86	61116282	RONDELLE EP 2		68
87	61116283	RONDELLE EP 18		68
88	61116284	RONDELLE EP 19		68
89	61116285	RONDELLE EP 17		68
90	61130692	RONDELLE EP 16		68
91	61130693	RONDELLE EP 15		68
92	61130694	RONDELLE EP 14		68
93	61130695	RONDELLE EP 13		68
94	61130696	RONDELLE EP 12		68
95	61116286	ENTRETOISE	1	
96	61116554	VIS	1	
97	61231747	JOINT	1	
98	61116844	PLATEAU	1	
99	61116580	RONDELLE	1	
100	61116185	ECROU	1	

10	11
0068	Quantités : au choix Quantities : as desired Mengen : nach Wahl

10	11



02	53	204	00	02
1	2	3	4	5



02	53	204	00	02
1	2	3	4	5

6	7	8	9	10
101	61400771	GOUPILLE	1	
102	61214076	APBRE	1	
103	61277119	PLATEAU	1	486
104	61657441	PIGNON	1	770
105	61220184	ENTRETOISE	1	

6	7	8	9	10

10	11
0486	Avec moteur CP 3 With motor CP 3 Mit Motor CP 3
0770	Avec moteur L63S With engine L63S Mit motor L63S

10	11

**02 53 204 00 03**

DÉSIGNATION PLANCHE : SE RÉFÉRER AUX PAGES "SOMMAIRE"  
 PLATE DESIGNATION : REFER TO FLYLEAF  
 BILDBESCHRIFTUNG : SIEHE VORSATZBLÄTTER



1	2	3	4	5
---	---	---	---	---

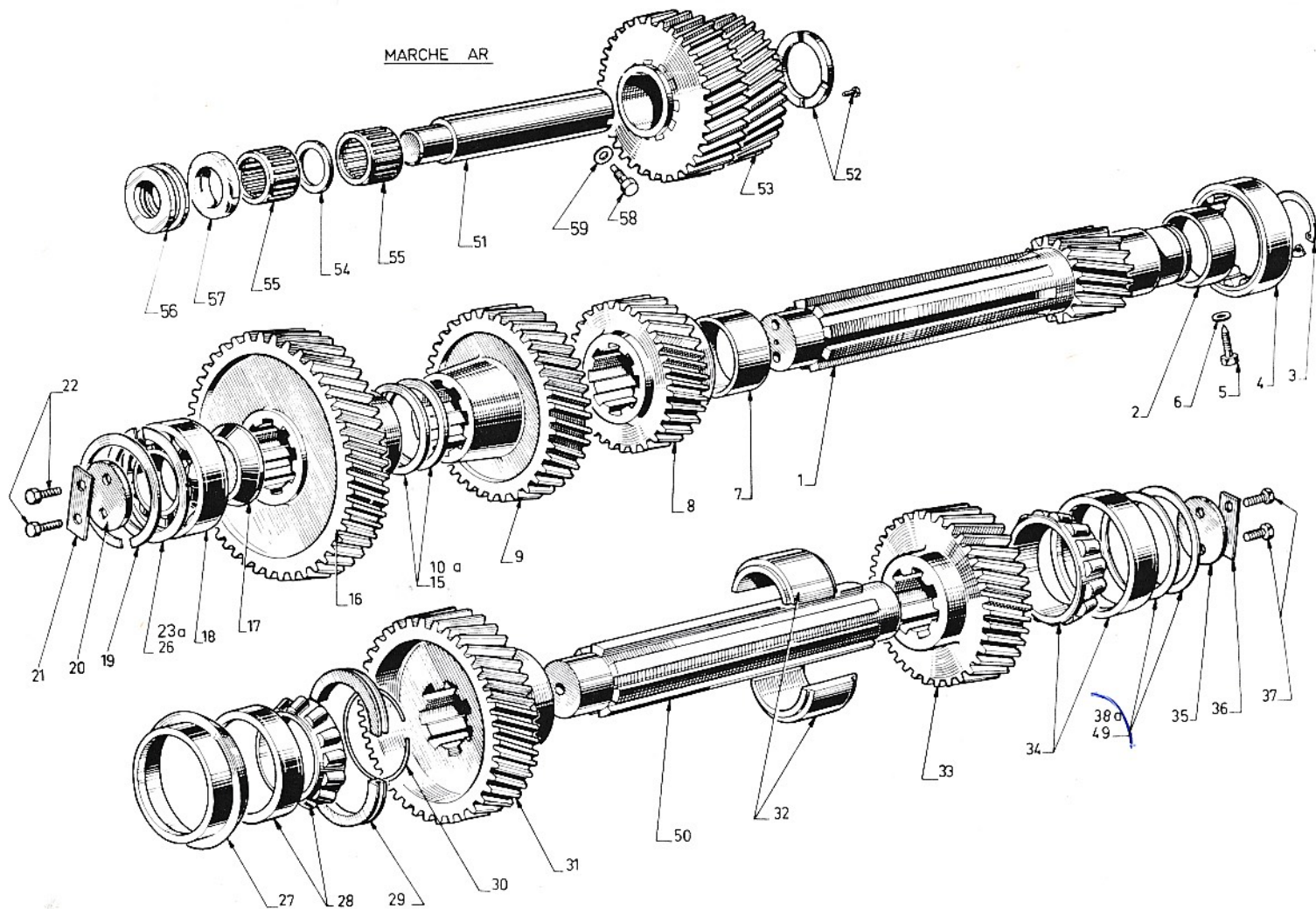
6	7	8	9	10
1	61225677	ARBRE	1	
2	61218853	BAGUE INT	1	
3	61251389	CIRCLIPS	1	
4	61218854	BAGUE EXT	1	
5	61230035	VIS	1	
6	61073295	JOINT	1	
7	61218843	ENTRETOISE	1	
8	61218844	PIGNON 2EME	1	
9	61218845	PIGNON 3FME	1	
10	61218846	RONDELLE EP 2		68
11	61218847	RONDELLE EP 21		68
12	61218848	RONDELLE EP 22		68
13	61218849	RONDELLE EP 23		68
14	61218850	RONDELLE EP 24		68
15	61218898	RONDELLE EP 25		68
16	61218851	PIGNON	1	
17	61218852	RONDELLE	1	
18	61204025	ROULEMENT	1	
19	61204026	SEGMENT	1	
20	61218834	RONDELLE	1	
21	61116577	FREIN	1	
22	61520155	VIS	2	
23	61218855	RONDELLE EP 02		68
24	61218856	RONDELLE EP 03		68
25	61220498	RONDELLE EP 04		68

6	7	8	9	10
26	61220499	RONDELLE EP 05		68
27	61218833	PORTE CUVETTE	1	
28	61204038	ROULEMENT	1	
29	61218830	DEMI RONDELLE	2	
30	61218831	JONC	1	
31	61218825	PIGNON AV	1	
32	61218832	DEMI ENTRETOIS	2	
33	61218829	PIGNON AR	1	
34	61204038	ROULEMENT AR	1	
35	61218834	RONDELLE	1	
36	61116577	FREIN	1	
37	61520155	VIS	2	
38	61116279	RONDELLE EP 23		68
39	61116280	RONDELLE EP 22		68
40	61116281	RONDELLE EP 22		68
41	61116282	RONDELLE EP 2		68
42	61116283	RONDELLE EP 18		68
43	61116284	RONDELLE EP 19		68
44	61116285	RONDELLE EP 17		68
45	61130692	RONDELLE EP 16		68
46	61130693	RONDELLE EP 15		68
47	61130694	RONDELLE EP 14		68
48	61130695	RONDELLE EP 13		68
49	61130696	RONDELLE EP 12		68
50	61218827	ARBRE	1	

10	11
Q068	Quantités : au choix Quantities: as desired Mengen : nach Wahl

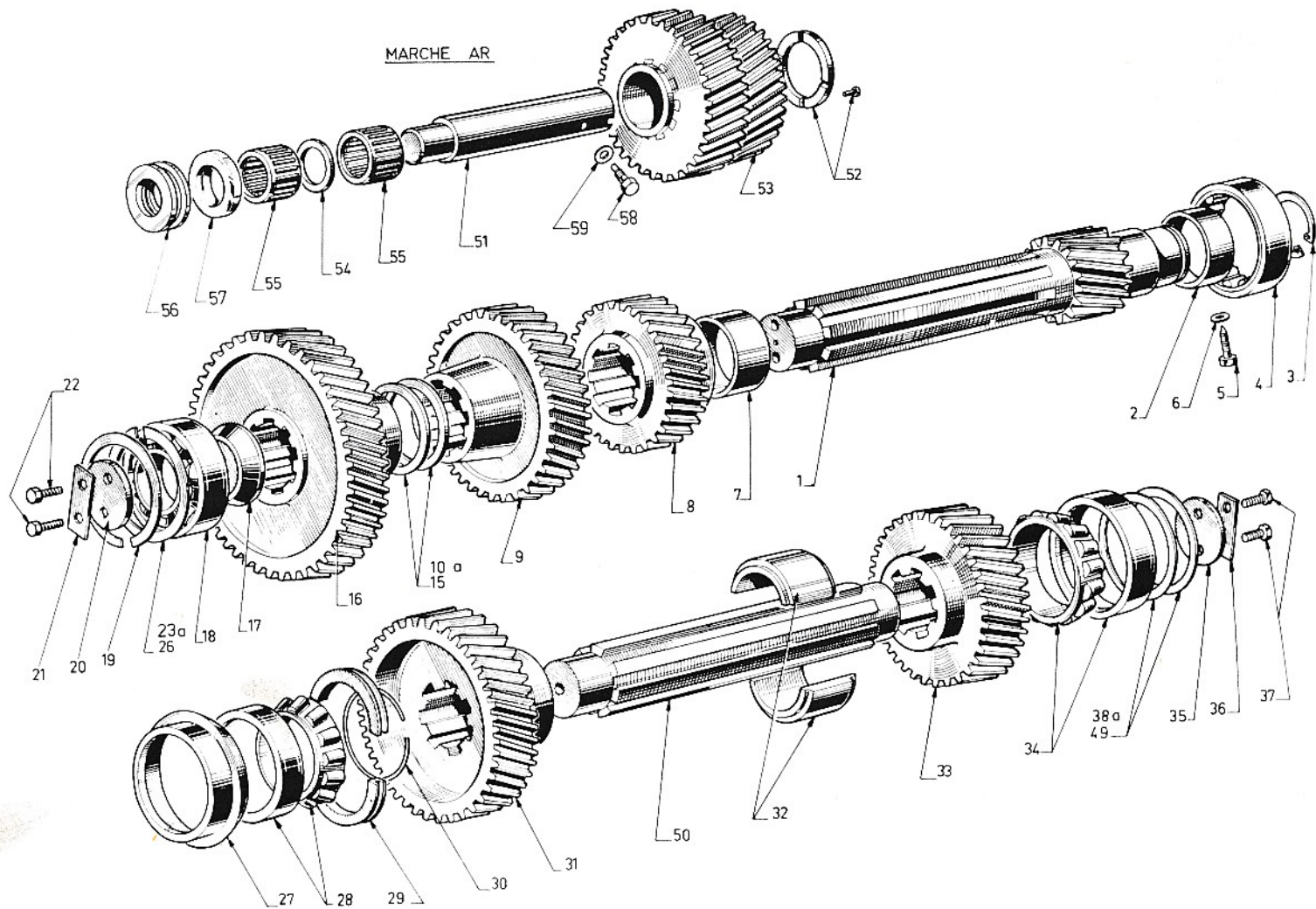
10	11

MARCHE AR



02	53	204	00	03
1	2	3	4	5

MARCHE AR



02	53	204	00	03
1	2	3	4	5

6	7	8	9	10
51	61228456	ARBRE MAR AR	1	
52	61660311	BUTEE	1	
53	61660310	PIGNON MAR AR	1	
54	61228457	ENTRETOISE	1	
55	61204093	ROULEMENT	1	
56	61204094	BUTEE AIGUILLE	1	
57	61228458	ENTRETOISE	1	
58	61230035	VIS	1	
59	61073295	JOINT	1	

6	7	8	9	10

10	11

10	11

<b>02</b>	<b>53</b>	<b>204</b>	<b>00</b>	<b>04</b>
1	2	3	4	5

DÉSIGNATION PLANCHE : SE RÉFÉRER AUX PAGES "SOMMAIRE"  
 PLATE DESIGNATION : REFER TO FLYLEAF  
 BILDBESCHRIFTUNG : SIEHE VORSATZBLÄTTER

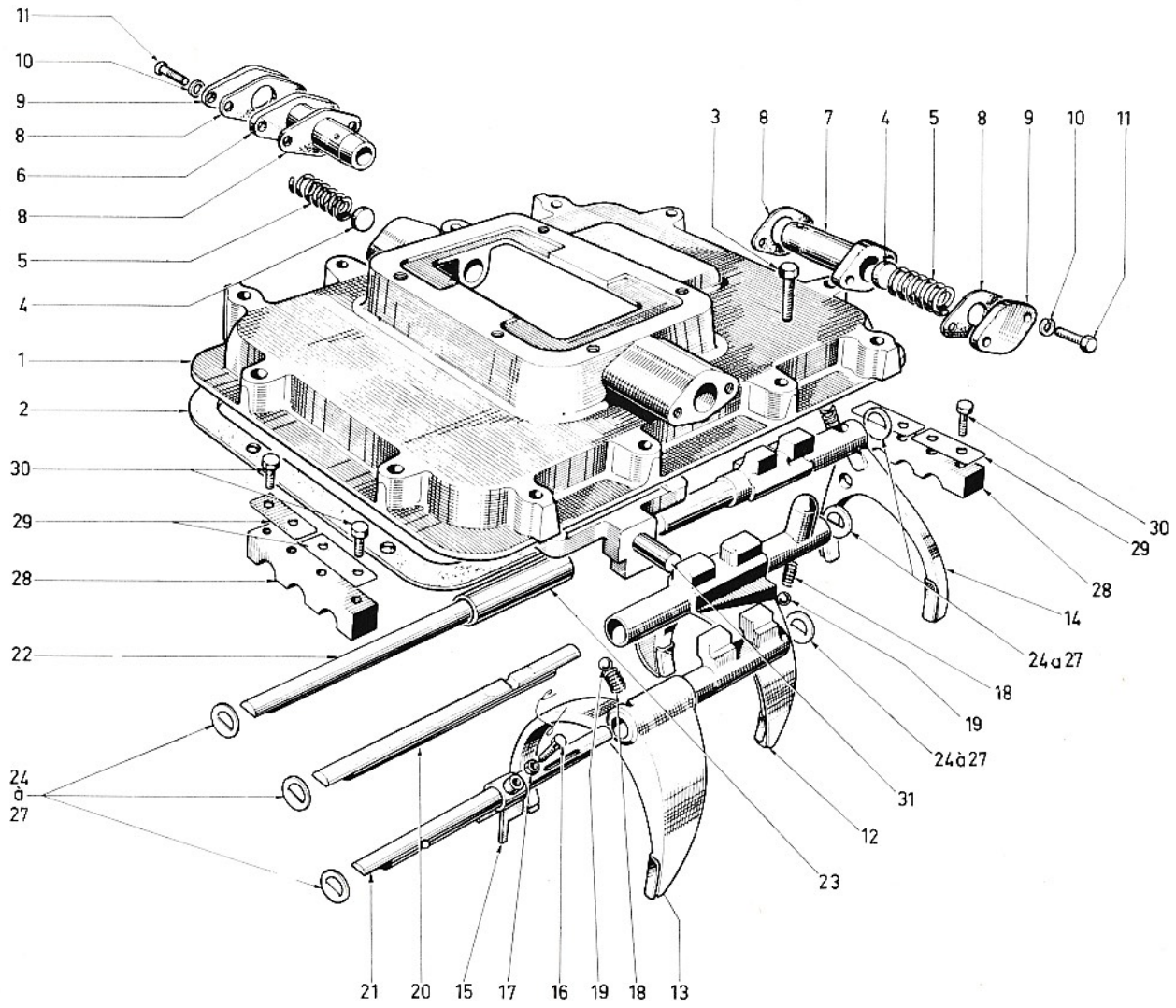


6	7	8	9	10
1	61225637	COUVERCLE	1	
2	61219566	JOINT COUVERCL	1	
3	61803114	VIS	12	
4	61238479	RONDELLE D APP	2	
5	61212435	RESSORT	2	
6	61225707	GUIDE GAUCHE	1	
7	61212437	GUIDE DROIT	1	
8	61214989	JOINT	4	
9	61129998	PLAQUE FERMETU	2	
10	61815223	RONDELLE	4	
11	61803077	VIS	4	
12	61667961	FOURCHETTE 1 2	1	
13	61667962	FOURCHETTE 3 4	1	
14	61238477	FOURCHETTE MAR	1	
15	61225154	ARRET D HUILE	1	
16	61225181	VIS	1	
17	61400012	ECROU	1	
18	61111662	RESSORT	3	
19	61099063	BILLE	3	
20	61227200	AXE 1 2	1	
21	61227201	AXE 3 4	1	
22	61227202	AXE MAR	1	
23	61219407	BUTEE	1	
24	61219408	RONDELLE EP 05		68
25	61219409	RONDELLE EP 07		68

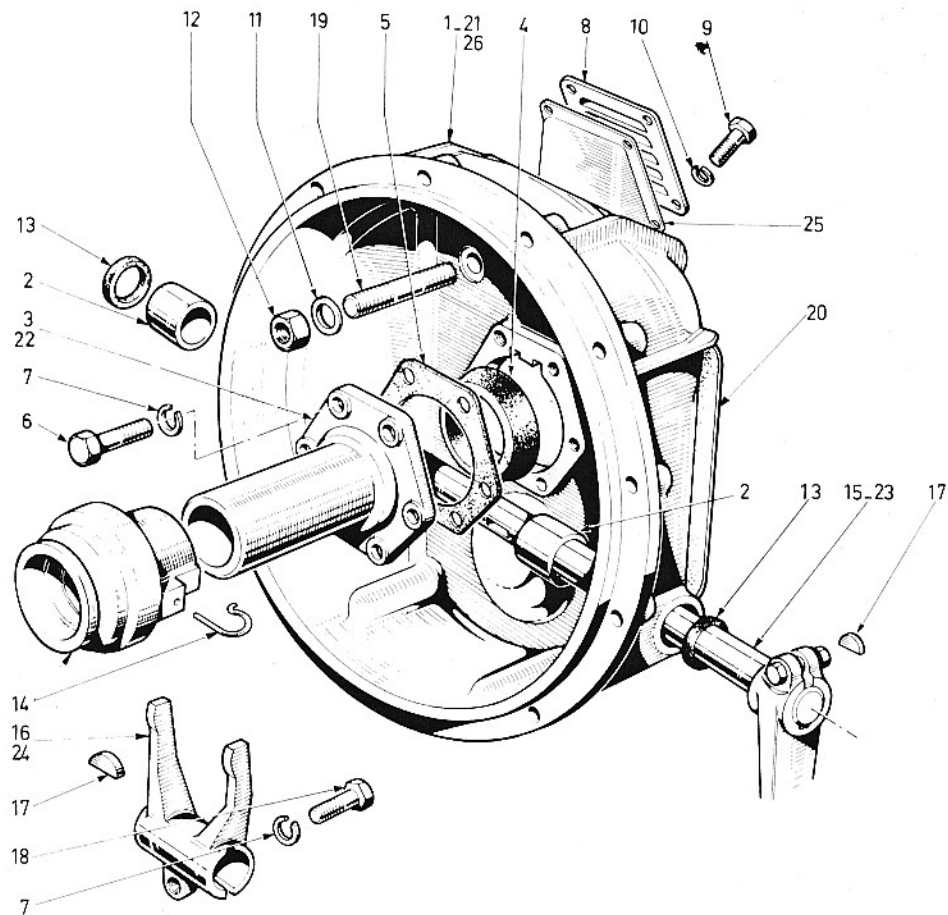
6	7	8	9	10
26	61219410	RONDELLE EP 09		68
27	61219411	RONDELLE EP 13		68
28	61219412	BARRETTE	2	
29	61221139	FREIN	4	
30	61400152	VIS	8	
31	61574413	GRILLE	1	

10	11
0068	Quantités : au choix Quantities : as desired Mengen : nach Wahl

10	11



<b>02</b>	<b>53</b>	<b>204</b>	<b>00</b>	<b>04</b>
1	2	3	4	5



<b>02</b>	<b>53</b>	<b>204</b>	<b>00</b>	<b>05</b>
1	2	3	4	5

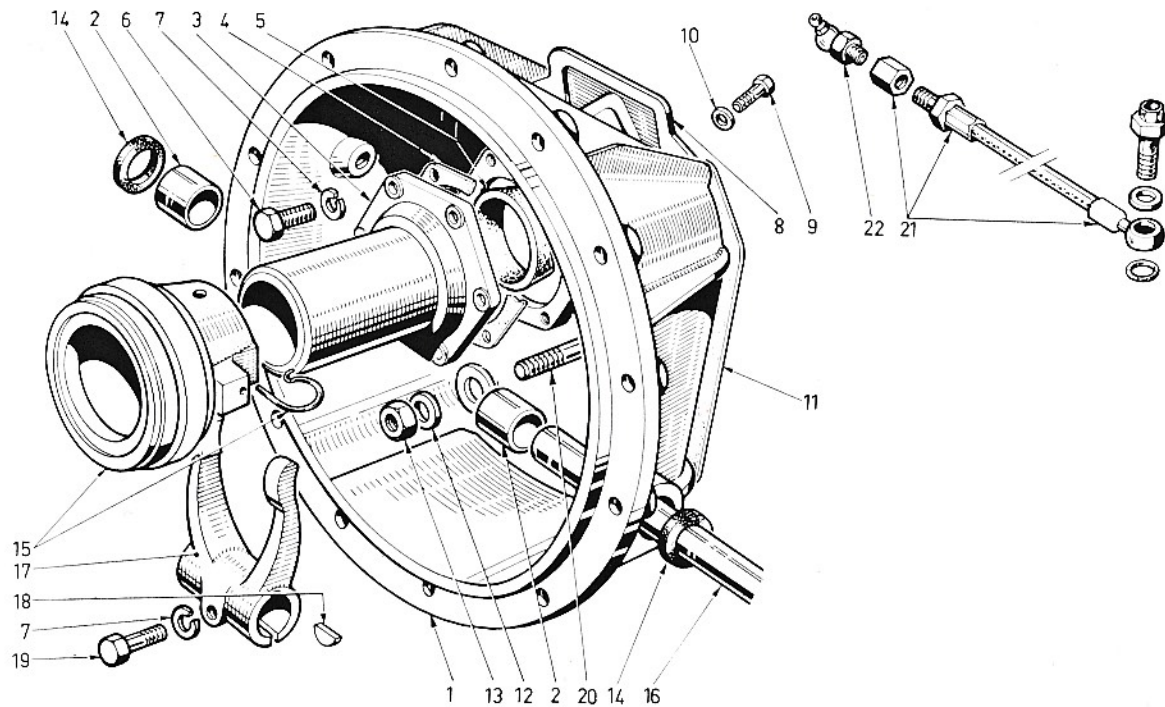
6	7	8	9	10
1	61660323	CARTER BAGUE	1	
2	61228492	BAGUE	2	
3	61225315	TPOMPETTE NUE	1	
4	61231618	JOINT	1	
5	61219267	JOINT	1	
6	61803107	VIS	6	
7	61815224	RONDELLE	7	
8	61059577	PORTE VISITE	1	
9	61803071	VIS	4	
10	61815303	RONDELLE	4	
11	61400865	RONDELLE	9	
12	61239600	ECROU	9	
13	61228543	CACHE POUSSIER	2	
14	61251472	MANCHON	1	
15	61228545	AXE DEBRAYAGE	1	
16	61228544	FOURCHETTE	1	
17	61406005	CLAVETTE	3	
18	61520072	VIS	1	
19	61218221	GOUJON	9	
20	61219268	JOINT	1	
21	61669509	CARTER BAGUE	1	770
22	61219266	TPOMPETTE NUE	1	770
23	61229630	AXE	1	770
24	61229492	FOURCHETTE	1	770
25	61236397	AERATEUR	1	

6	7	8	9	10
26	61660322	CARTER BAGUE		768

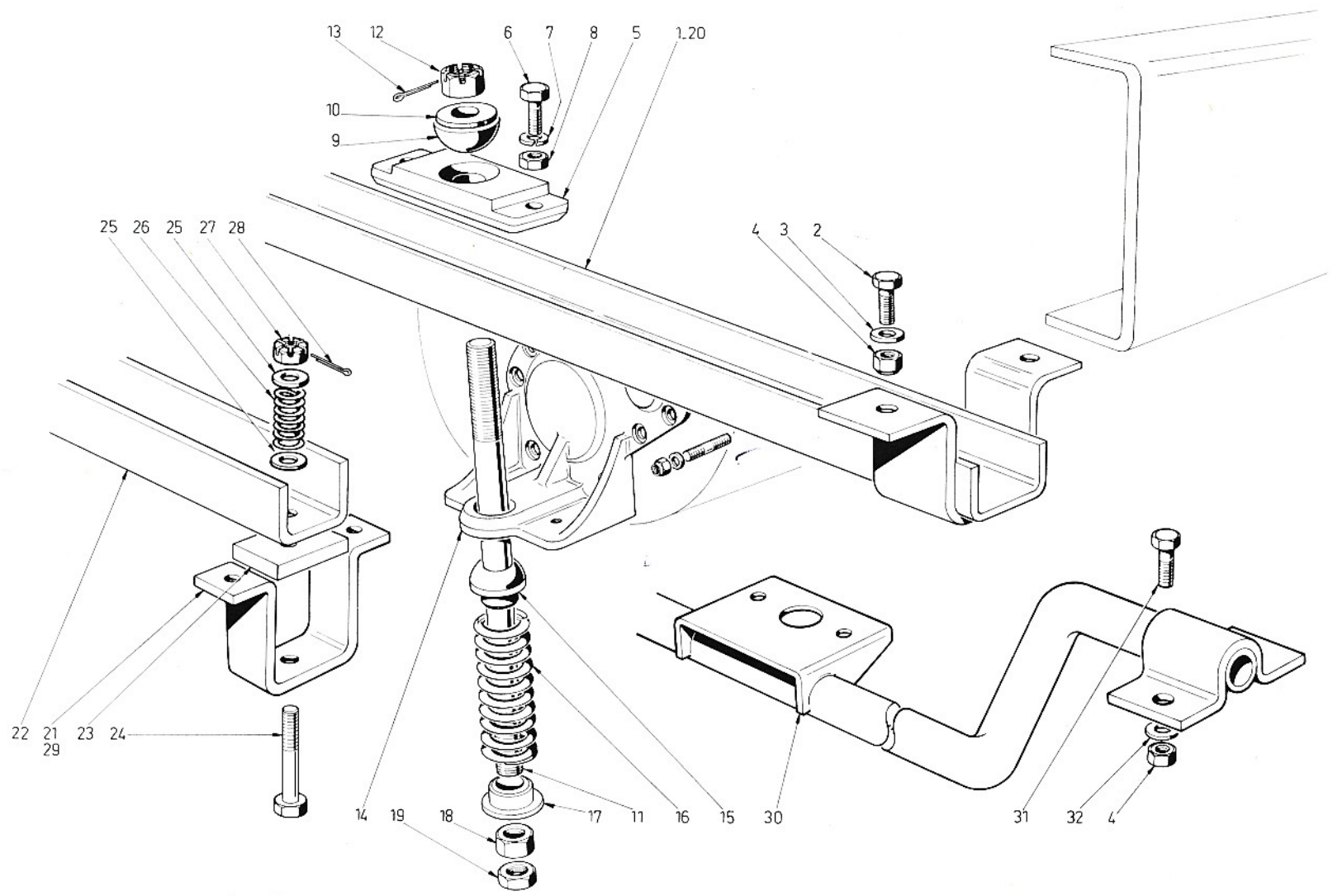
10	11
0768	Châssis 27-64 - 27-66 Châssis 27-64 - 27-66 Fahrgestell 27-64 - 27-66
0770	Avec moteur L63S With engine L63S Mit motor L63S

10	11





<b>02</b>	<b>53</b>	<b>204</b>	<b>00</b>	<b>06</b>
1	2	3	4	5



<b>02</b>	<b>53</b>	<b>204</b>	<b>00</b>	<b>07</b>
1	2	3	4	5

6	7	8	9	10
1	61229985	TRAVERSE	1	773
2	61803191	VIS	4	
3	61815041	RONDELLE	4	
4	61801355	ECROU	4	
5	61222951	COQUILLE	1	
6	61803149	VIS	2	
7	61815225	RONDELLE	2	
8	61801012	ECROU	2	
9	61222949	ROTULE SUP	1	
10	61815043	RONDELLE	1	
11	61229988	TIGE	1	
12	61520017	ECROU	1	
13	61819923	GOUPILLE	1	
14	61229986	COUVERCLE BV	1	
15	61222948	ROTULE	1	
16	61222946	RESSORT	1	
17	61222950	COUELLE	1	
18	61801015	ECROU	1	
19	61801068	CONTRE ECROU	1	
20	61230869	TRAVERSE	1	771
21	61237475	SUPPORT OMEGA	1	763
22	61237476	TRAVERSE	1	772
23	61237477	CALE	2	772
24	61237508	VIS	2	772
25	61801040	RONDELLE	4	772

6	7	8	9	10
26	61700944	RESSORT	2	772
27	61520010	ECROU	2	772
28	61819912	GOUPILLE	2	772
29	61237474	SUPPORT OMEGA	1	772
30	61233522	TRAVERSE	1	486
31	61803190	VIS	4	486
32	61815006	RONDELLE	4	486

10	11
0486	Avec moteur CP 3 With motor CP 3 Mit Motor CP 3
0763	Châssis 27 - 64 Chassis 27 - 64 Fahrgestell 27 - 64
0771	Châssis P270 - 27-66 Chassis P270 - 27-66 Fahrgestell P270 - 27-66

10	11
0772	Châssis P220 (6x4) - 27-64 Chassis P 220 (6x4) - 27-64 Fahrgestell P220 (6x4) - 27-64
0773	Châssis P12 R2 - P220 - PBA 220 Chassis P12 R2 - P220 - PBA 220 Fahrgestell P12 R2 - P220 - PBA 220

<b>02</b>	<b>53</b>	<b>204</b>	<b>00</b>	<b>08</b>
1	2	3	4	5

DÉSIGNATION PLANCHE : SE RÉFÉRER AUX PAGES "SOMMAIRE"

PLATE DESIGNATION : REFER TO FLYLEAF

BILDBESCHRIFTUNG : SIEHE VORSATZBLÄTTER

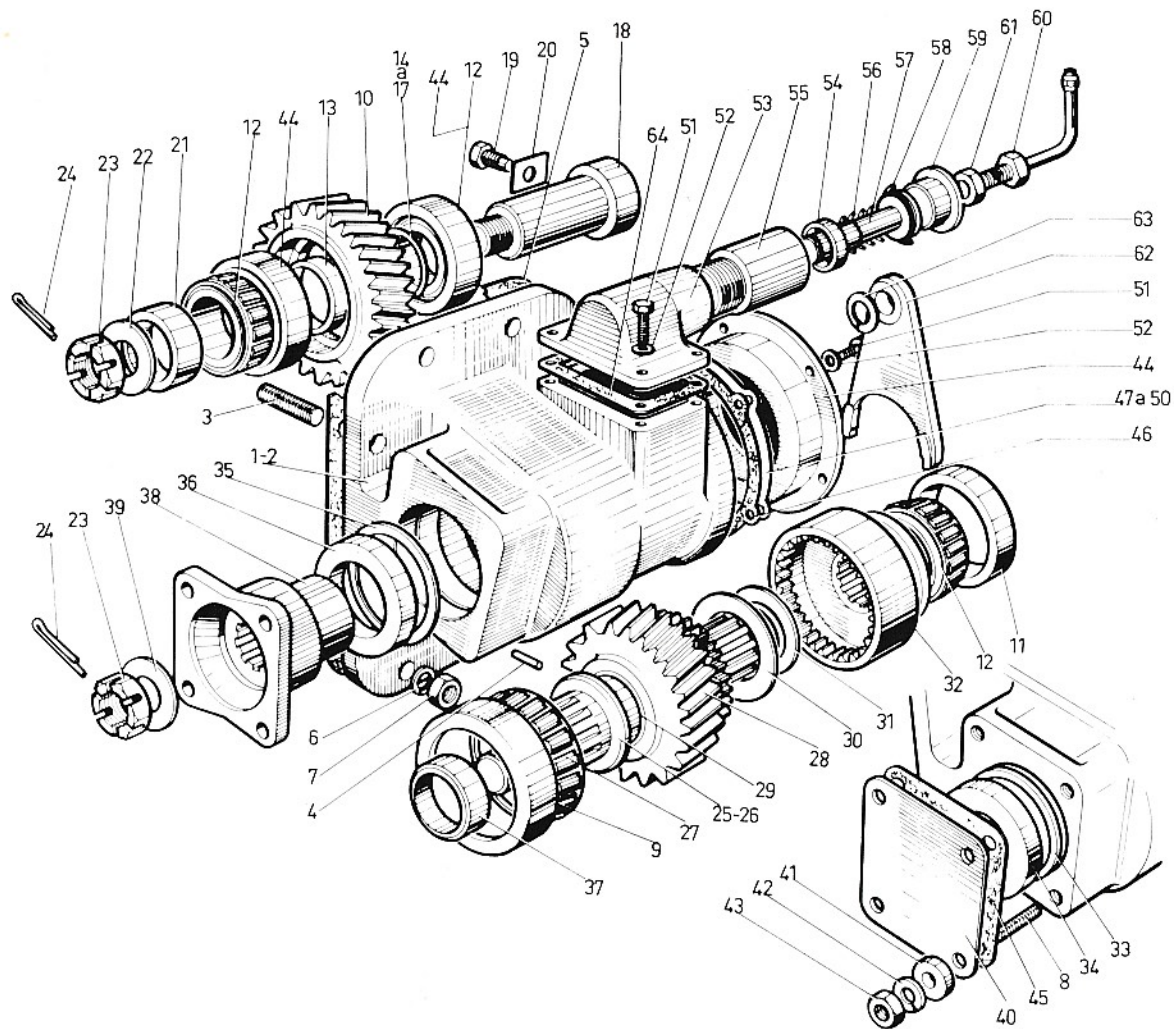
camions  
**UNIC**  
**FIAT**

6	7	8	9	10
1	61664294	CARTER ASS POM	1	
2	61664295	CARTER ASS BRI	1	
3	61417202	GOUJON	8	
4	61212810	PION	2	
5	61233285	JOINT	1	
6	61815225	RONDELLE	8	
7	61801012	ECROU	8	
8	61520088	GOUJON	4	
9	61233252	CUVETTE ROULEM	1	
10	61604297	PIGNON	1	
11	61233255	CUVETTE	3	
12	61233256	CONE ET GALET	2	
13	61233257	ENTRETOISE	1	
14	61233258	RONDELLE EP010		68
15	61233259	RONDELLE EP020		68
16	61233260	RONDELLE EP 05		68
17	61233261	RONDELLE EP005		68
18	61233262	AXE	1	
19	61234059	VIS	1	
20	61225242	FREIN	1	
21	61233263	BAGUE	1	
22	61227209	RONDELLE	1	
23	61215859	ECROU	2	
24	61819924	GOUPILLE	2	
25	61233265	ARBRE SORTIE P	1	

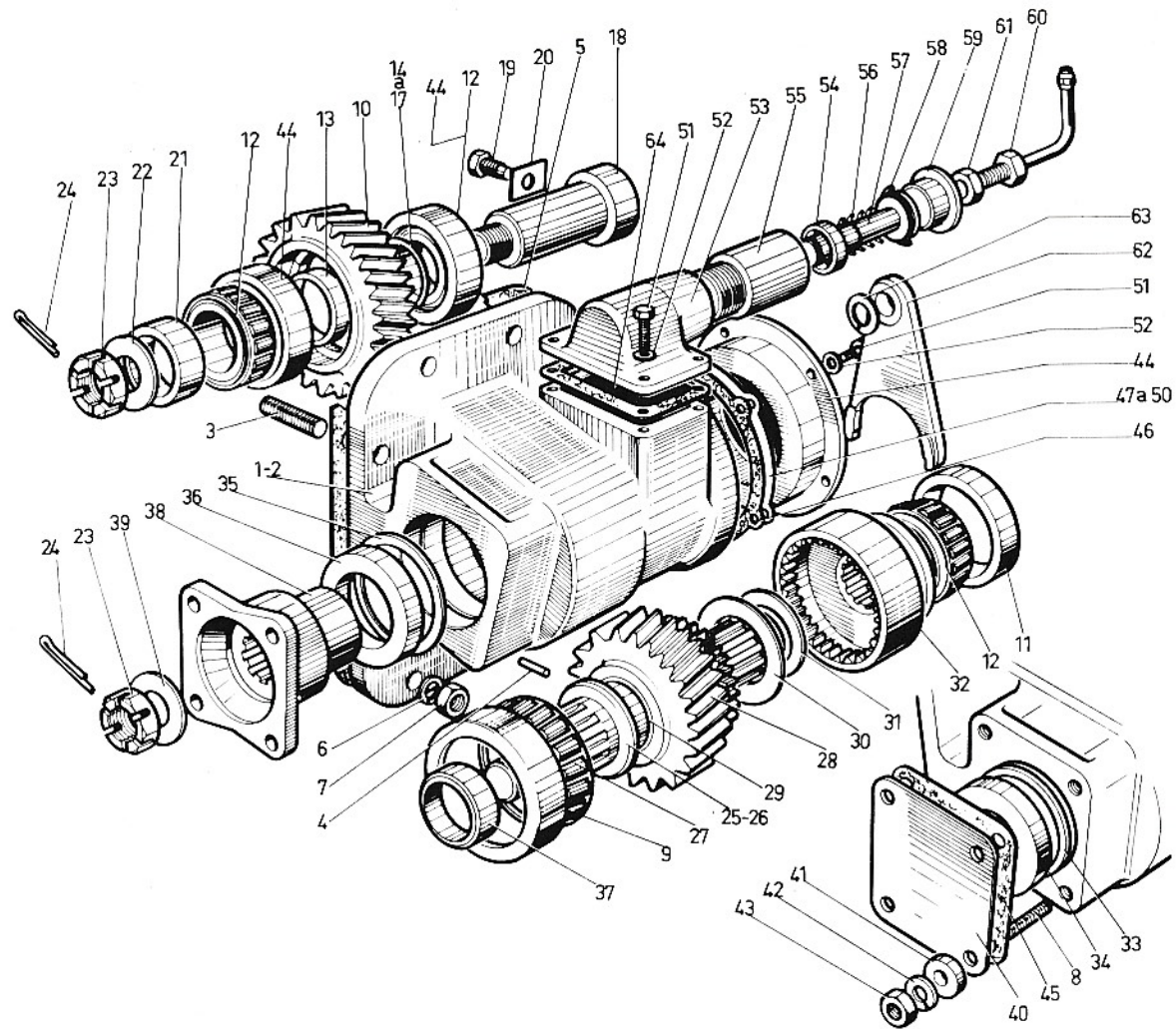
6	7	8	9	10
26	61233266	ARBRE SORTIE B	1	
27	61233253	CONE ET GALET	1	
28	61664301	PIGNON FOU	1	
29	61233268	BAGUE	1	
30	61233269	RONDELLE	1	
31	61233270	BOUCHON	1	
32	61233271	BALADEUR	1	
33	61235858	ENTRETOISE	1	
34	61235859	JOINT	1	
35	61850559	ANNEAU	1	
36	61234061	JOINT	1	
37	61233272	ENTRETOISE	1	
38	61233273	BRIDE	1	
39	61227209	RONDELLE	1	
40	61233418	PLAQUE	1	
41	61227261	ENTRETOISE	4	
42	61815226	RONDELLE	4	
43	61801013	ECROU	4	
44	61664302	COUVERCLE AV	1	
45	61233274	JOINT	1	
46	61233276	JOINT	1	
47	61233277	CALE EP 010		68
48	61233278	CALE EP 020		68
49	61233279	CALE EP 05		68
50	61233280	CALE EP 005		68

10	11
0068	Quantités : au choix Quantities : as desired Mengen : nach Wahl

10	11



<b>02</b>	<b>53</b>	<b>204</b>	<b>00</b>	<b>08</b>
1	2	3	4	5



<b>02</b>	<b>53</b>	<b>204</b>	<b>00</b>	<b>08</b>
1	2	3	4	5

